

# Quintokuta 13.3" FHD Portable Display

## クイックガイド

### 製品特徴

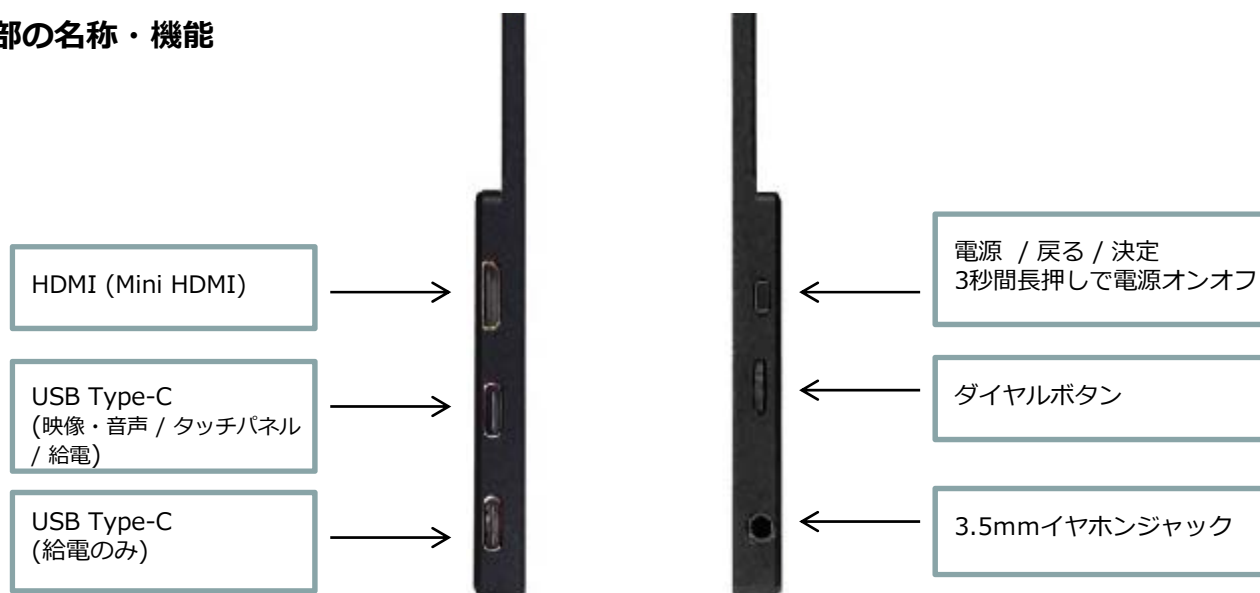
Quintokuta 13.3" FHD Portable DisplayはUSB Type-CおよびHDMIに対応した、スリム・軽量のポータブル型液晶ディスプレイです。USB Type-C接続時はケーブル1本だけで動作できます。フルラミネーション加工された、10点マルチタッチ対応の13.3インチ / 1920 x 1080(Full HD)液晶を搭載、ステレオスピーカーを内蔵しています。

### 同梱物

1. 本体 / ケース (スタンドカバー)
2. USB Type-Cケーブル (USB-C to USB-C)
3. HDMI ケーブル (Mini HDMI to HDMI)
4. クイックガイド

※HDMI接続時は、5V/1.5A以上のUSB-ACアダプタやモバイルバッテリー等を使用して電源供給が必要です。本製品には付属しておりませんので別途ご用意ください。(5V/2A以上を推奨)

### 各部の名称・機能



### 接続方法

#### ① HDMI接続

製品付属のHDMIケーブル (Mini HDMI to HDMI)を使用して、HDMI (Mini HDMI)端子に機器を接続します。

HDMI接続時は本製品に給電が必要です。

5V/1.5A以上のUSB-ACアダプタやモバイルバッテリー等を別途ご用意いただき、USB Type-C(給電のみ)の端子に給電を行ってください。(5V/2A以上を推奨)

#### ② USB Type-C接続

対応機器：USB Type-Cポートでの映像出力(DP Altモード)に対応したパソコン/スマートフォン/ゲーム機など

製品付属のUSB Type-Cケーブルを使用して、USB Type-C(映像・音声 / タッチパネル / 給電)の端子に機器を接続します。

本製品の電源はUSB Type-Cで接続した機器側から供給されますが、電力不足で動作しない場合や、接続機器の電力消費をさせたくない場合は、HDMI接続時と同様にUSB Type-C(給電のみ)の端子に給電を行ってください。

※本製品はUSB Type-C接続によりNintendo Switchに対応しています。Nintendo Switchドックは不要です。ただし、USB Type-C(給電のみ)の端子に給電を行う必要があります。

## HDMI接続時のタッチパネルの動作について

USB-C <-> USB-Aのケーブルを別途ご用意頂き、USB-Cを本製品のUSB Type-C(映像・音声 / タッチパネル / 給電)の端子に接続し、USB-Aをパソコン等のUSB端子に接続することで動作します。

## 設定メニューについて

設定メニューでは、画面の輝度や色あい、スピーカーの音量調整、言語設定などが可能です。

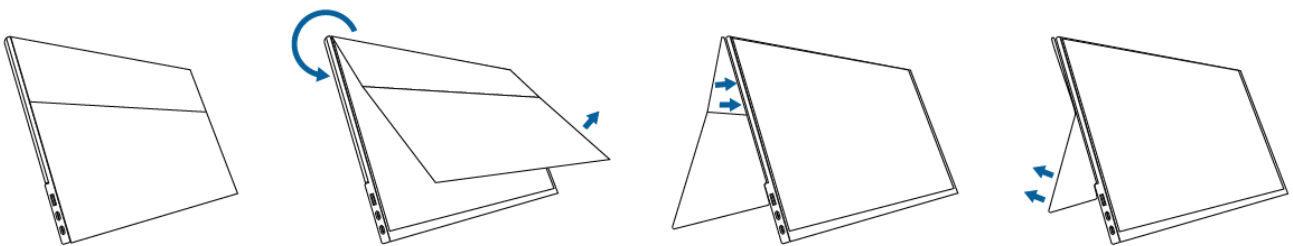
▼ディスプレイ表示中にダイヤルボタンを押す -> 設定メニューを表示  
ダイヤルボタンを上下に操作 - 項目移動、数値変更  
ダイヤルボタンを押す - 決定  
電源/戻る/決定のボタンを押す - 決定して1つ戻る

▼ディスプレイ表示中にダイヤルボタンを上を押す -> 輝度の調整を表示  
ダイヤルボタンを上下に操作 - 輝度変更  
ダイヤルボタンを押す - 決定

▼ディスプレイ表示中にダイヤルボタンを下を押す -> 音量の調整を表示  
ダイヤルボタンを上下に操作 - 音量変更  
ダイヤルボタンを押す - 決定

※USB Type-Cでの接続時に、本製品に給電を行っていない場合は、省電力設定となり、一時的に、輝度30%、音量50%に戻ります。

## スタンドカバーの使用方法



## 製品スペック

パネルサイズ：13.3インチ 90%スクリーン ウルトラナローベゼル  
パネル種類：フルラミネーション加工 10点マルチタッチ  
解像度：1920 x 1080(Full HD)  
最大輝度：400 cd/m<sup>2</sup>  
応答速度：6ms  
コントラスト比：800:1  
リフレッシュレート：60Hz  
インターフェース：USB Type-C x 2 / Mini HDMI x 1 / 3.5mmイヤホンジャック x 1  
重量：約444g (スタンドカバーは含まず)