

Quintokuta 17.3" FHD Portable Display

クイックガイド

製品特徴

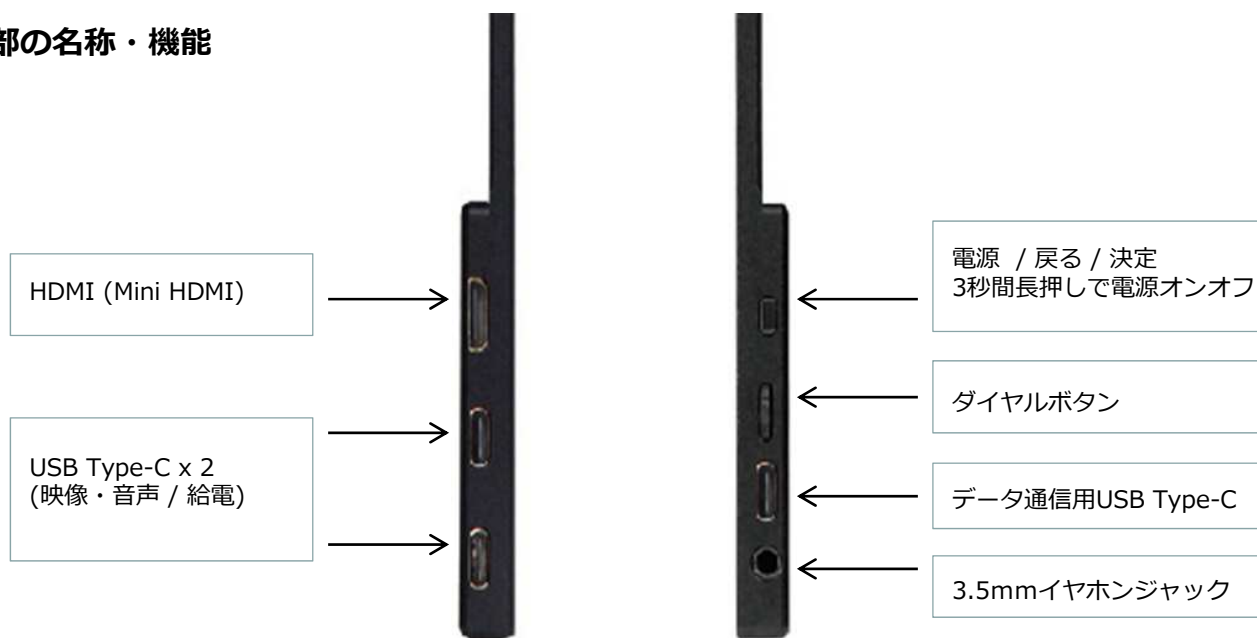
Quintokuta 17.3" FHD Portable DisplayはUSB Type-CおよびHDMIに対応した、スリム・軽量なポータブル型液晶ディスプレイです。USB Type-C接続時はケーブル1本だけで動作できます。17.3インチ / 1920 x 1080(Full HD)の非光沢IPS液晶を搭載し、ステレオスピーカを内蔵しています。

同梱物

1. 本体 / ケース (スタンドカバー)
2. USB Type-Cケーブル (USB-C to USB-C)
3. HDMI ケーブル (Mini HDMI to HDMI)
4. クイックガイド

※HDMI接続時は、5V/2A以上のUSB-ACアダプタやモバイルバッテリー等を使用して電源供給が必要です。本製品には付属しておりませんので別途ご用意ください。

各部の名称・機能



接続方法

① HDMI接続

製品付属のHDMIケーブル (Mini HDMI to HDMI)を使用して、HDMI (Mini HDMI)端子に機器を接続します。

HDMI接続時は本製品に給電が必要です。

5V/2A以上のUSB-ACアダプタやモバイルバッテリー等を別途ご用意いただき、2個のUSB Type-C端子 (映像・音声 / 給電) のいずれか一方に給電を行ってください。

② USB Type-C接続

対応機器：USB Type-Cポートでの映像出力(DP Altモード)に対応したパソコン/スマートフォン/ゲーム機など

製品付属のUSB Type-Cケーブルを使用して、2個のUSB Type-C(映像・音声 / 給電)のいずれか一方に機器を接続します。

本製品の電源はUSB Type-Cで接続した機器側から供給されますが、電力不足で動作しない場合や、接続機器の電力消費をさせたくない場合は、HDMI接続時と同様にもう一方のUSB Type-C端子に給電を行ってください。

※本製品はUSB Type-C接続によりNintendo Switchに対応しています。Nintendo Switchドックは不要です。ただし、USB Type-C端子に給電を行う必要があります。

データ通信用USB Type-C端子について

USB Type-Cでパソコンを接続して画面表示させている時に、Type-CのUSBハブやUSBメモリなどの周辺機器をデータ通信用USB Type-C端子に接続することで、その周辺機器をパソコンで使用することができます。

※すべてのUSB周辺機器の動作を保証するものではありません。

設定メニューについて

設定メニューでは、画面の輝度や色あい、スピーカーの音量調整、言語設定などが可能です。

▼ディスプレイ表示中にダイヤルボタンを押す -> 設定メニューを表示

ダイヤルボタンを上下に操作 - 項目移動、数値変更

ダイヤルボタンを押す - 決定

電源/戻る/決定のボタンを押す - 決定して1つ戻る

▼ディスプレイ表示中にダイヤルボタンを上を押す -> 輝度の調整を表示

ダイヤルボタンを上下に操作 - 輝度変更

ダイヤルボタンを押す - 決定

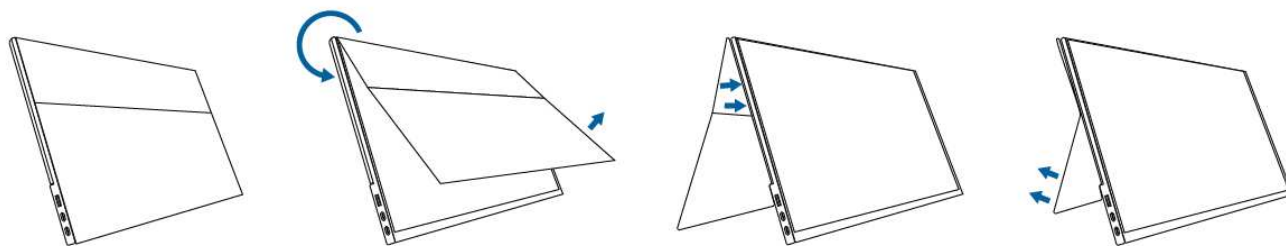
▼ディスプレイ表示中にダイヤルボタンを下を押す -> 音量の調整を表示

ダイヤルボタンを上下に操作 - 音量変更

ダイヤルボタンを押す - 決定

※USB Type-Cでの接続時に、本製品に給電を行っていない場合は、省電力設定となり、一時的に、輝度30%、音量50%に戻ります。

スタンドカバーの使用方法



製品スペック

パネルサイズ：17.3インチ

パネル種類：IPS (非光沢)

解像度：1920 x 1080(Full HD)

最大輝度：300 cd/m²

コントラスト比：1200:1

リフレッシュレート：60Hz

インターフェース：USB Type-C x 2 / データ通信用USB Type-C x 1 / Mini HDMI x 1
3.5mmイヤホンジャック x 1